

**stream24 Webcasting KG**

Bismarckstr. 5  
D-91054 Erlangen  
Alemania

☎ teléfono +49 9131 - 920 18 60

☎ telefax +49 9131 - 920 18 67

✉ email info@stream24.es

🌐 web www.stream24.es

## Especificaciones técnicas software #VDJ (Windows 2000 / XP / Vista)



Webradio con Virtual DJ  
Servidor: Shoutcast / Icecast

Rev. 1.0 - 20.05.2008

Rev.	Autor	Permiso	Notas/Cambios
1.0	S. Friebe 18.05.2009	A. Bardonski 20.05.2009	Traducción de la versión alemana 1.2

## 1. Introducción

Virtual DJ es un software de mesa de mezclas virtual para archivos de música MP3 con la apariencia de plato de tocadiscos de Atomix Productions.

VirtualDJ apoya el stream MP3 a través de los servidores Icecast y Shoutcast incluyendo el encoder LAME MP3. La selección del encoder Ogg Encoders para Icecast también está integrada.

Para la actuación perfecta del DJ, el reproductor incluye numerosas funciones e interfaces, que no podemos explicar en esta instrucción. Sólo le queremos demostrar como puede armar una conexión con el servidor streaming y emitir en directo.

## 2. Descarga e instalación del software

Puede descargar una versión de prueba a través de la página web del productor. La licencia regular tiene costes una vez finalizado el período de prueba.

- Download VirtualDJ: #S6\*

\*Puede encontrar el enlace para la descarga del software en el índice de nuestra página web bajo el casillero „Ayuda | Software“.

Por favor, descargue e instale el software. A continuación puede proceder con el próximo paso (3.).



### 3.2 Broadcast Modul

Cambie al menú RECORD Menu y a continuación al módulo EMITIR:

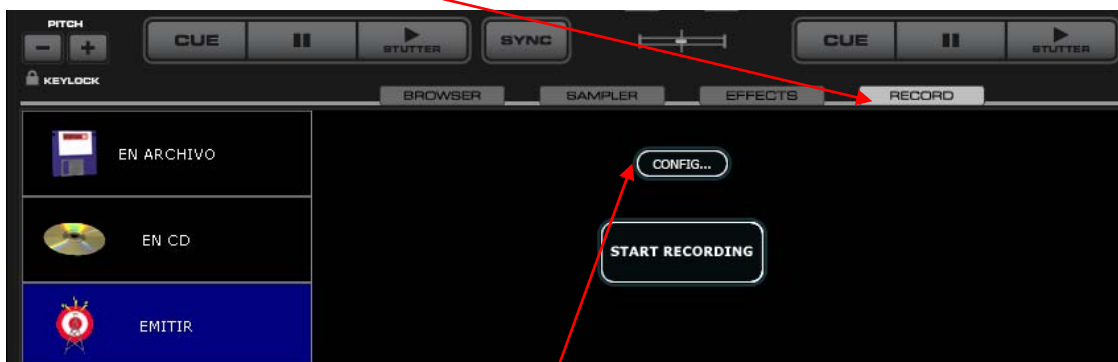


Fig. 3 VirtualDJ Record (recorte)

Pulse en [Config...] y obtendrá la siguiente ventana:

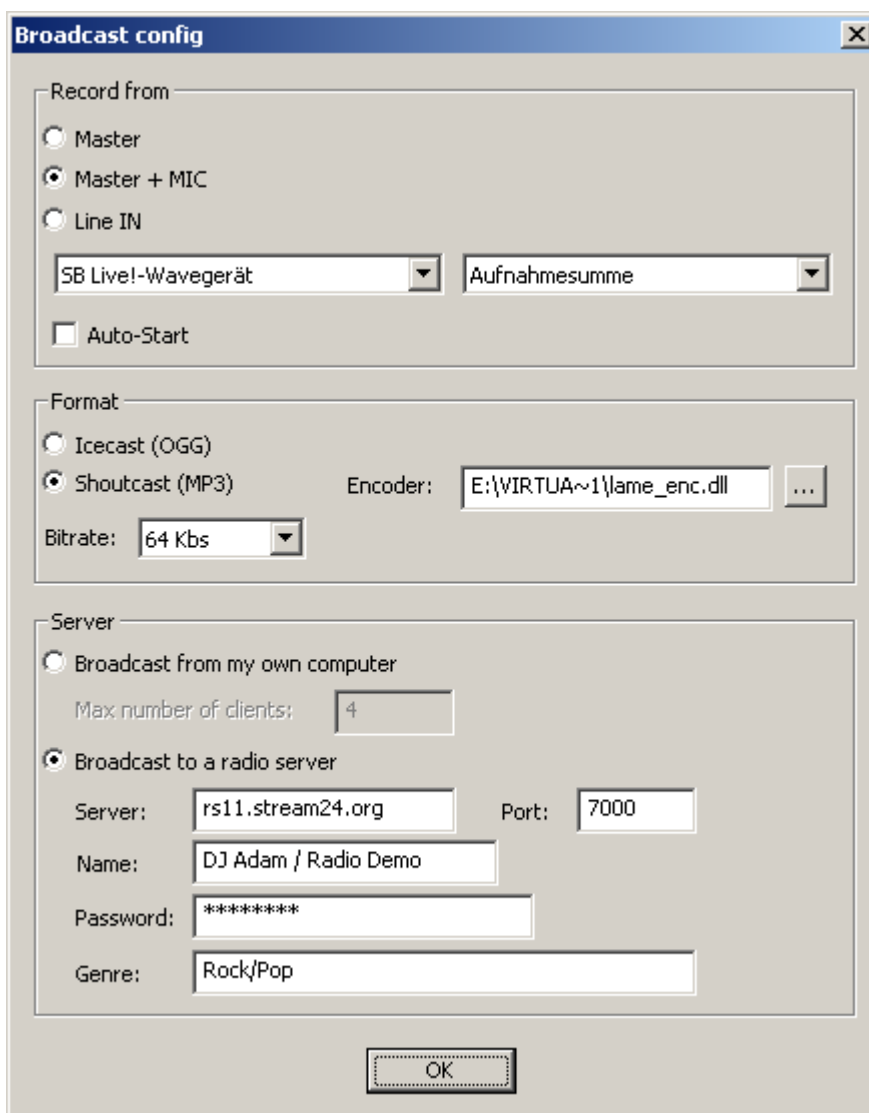


Fig. 4 VirtualDJ Broadcast config

- 3.3 Configurar Broadcast Modul  
Realice la configuración según sus datos.

**Record from**

Selección: [Master + MIC](#). De este modo también se transmitirá su voz de micrófono.

Seleccione su tarjeta de sonido como también la fuente de entrada para su stream.

Nota: El nombre del regulador en control de la grabación de Windows puede tener diferentes nombres según la tarjeta de sonido. En nuestro ejemplo se llama (Soundblaster Live) suma de grabación. En otros sistemas también se puede llamar

**Format**

Seleccione el formato en el servidor Shoutcast como también en el servidor Icecast Shoutcast (MP3) y ajuste la [bitrate](#) en la que quiera emitir.

Por favor tenga en cuenta, que en este paso no puede exceder la bitrate máxima que ha reservado. Dado el caso que se exceda la bitrate, nuestro sistema de control apagará automáticamente el sistema.

**Server**

Pulse [Broadcast to a radio server](#) como destino. A continuación introduzca en las casillas [Server](#), [Port](#) y [Password](#) sus datos individuales del stream.

Sus datos se encuentran en el área de cliente bajo el enlace „Configuración servidor“ en donde puede definir y cambiar su propia contraseña en cada momento.

Nombre: Nombre del DJ y/o de la emisión\*

Género: Aquí puede introducir la tendencia musical de su emisora.

**Uso del servidor Icecast**

No se debe utilizar la selección [Icecast \(OGG\)](#), le recomendamos utilizar el formato MP3 y no el formato OGG Vorbis para el streaming. ¡Al utilizar el servidor Icecast seleccione el formato [Shoutcast \(MP3\)](#)!

Los servidores Icecast de stream24 están preconfigurados para ser compatibles con Shoutcast. Sólo tiene que dejar el mountpoint estándar „/stream“ en su configuración ya que la configuración del VirtualDJ no permite la introducción de un mountpoint individual.

- 3.4 Iniciar encoder y empezar con la transmisión  
Cargue algunos títulos en la lista e inicie la reproducción. A continuación vuelva al Record Modul.

Pulse en el botón [START RECORDING] para iniciar la transmisión del stream.



Fig. 5 VirtualDJ Record Start (recorte)

Dado el caso que la conexión con el servidor streaming haya tenido éxito, podrá ver que el contador empieza contando la duración de la transmisión y los datos transmitidos.



Fig. 6 VirtualDJ Broadcast (recorte)

Obtendrá el mensaje de error „\*\* Broadcast \*\* Server answered: Invalid password“, en caso de no haber introducido correctamente su contraseña.

Por favor tenga en cuenta: Sólo un (1) DJ a la vez puede emitir a través del servidor streaming. Dado el caso que el servidor se encuentre ocupado, ningún otro DJ puede armar una conexión.

En el área de clientes y en nuestra página principal bajo „ayuda“ puede releer cómo puede crear e integrar los enlaces de reproductores con la dirección correspondiente para que sus oyentes puedan escuchar los contenidos transmitidos.

¡Listo! Le deseamos mucho éxito y que se divierta! Por favor no se desanime si no funciona en seguida...